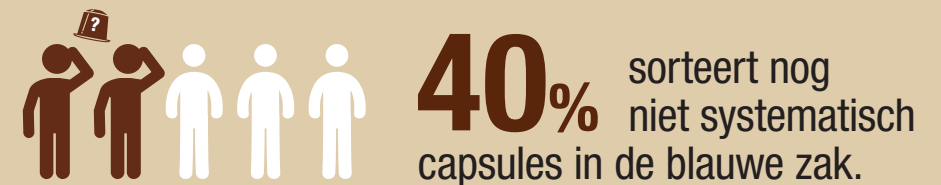
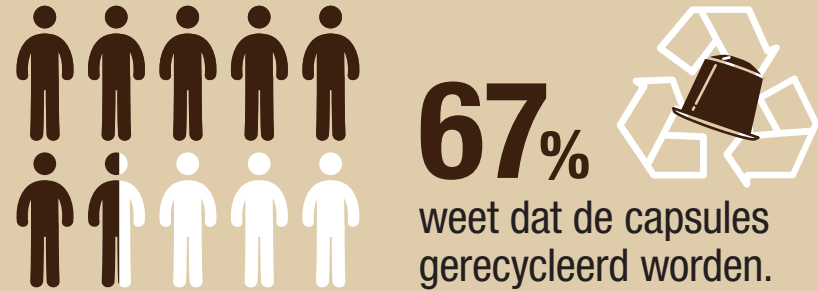


Recyclage van koffiecapsules



De voornaamste redenen om koffiecapsules nog niet systematisch in de blauwe PMD-zak te sorteren zijn:



een slechte kennis van de sorteerregels



een gebrek aan interesse in afvalsortering



het simpelweg vergeten te sorteren

PROJECTPARTNERS



[1] Nestlé voor de merken Starbucks by Nespresso, Nescafé Farmers Origins en Nescafé Dolce Gusto en JDE Peet's voor de merken L'Or en Douwe Egberts.

[1] De studie werd in februari 2024 uitgevoerd door Dedicated bij een representatieve steekproef van 1.500 Belgen.